

# Einbauanleitung PVC Kühlmantel

## Größe 315 für Längen 1500 – 2000 mm

### Information zur Montage der PVC-Kühlmäntel

#### Allgemeines

Für die Montage der Kühlmäntel muss eine ebene und tragfähige Fläche vorhanden sein. Die einzelnen Montageschritte werden in dieser Anleitung beschrieben und sind für einen problemlosen Einsatz und Betrieb der Pumpen einzuhalten.

#### Sicherheitshinweis

Die Montage sollte grundsätzlich von zwei Personen durchgeführt werden. Die zu montierende Pumpe nicht mit dem vollen Gewicht auf den Kühlkörper abstellen. Bei den Arbeiten ist die persönliche Schutzausrüstung zu tragen.

#### Einbau

Den Kühlmantel senkrecht auf einer ebenen Fläche aufstellen.  
Die Pumpe mit einem geeigneten Hebezeug senkrecht anheben.  
Darauf achten, dass die Kabel nicht verklemmt oder beschädigt werden.



Die Pumpen für diesen Kühlmanteltyp werden mit drei Haltebleche für den Kühlmantel geliefert. Diese Haltebleche werden im Werk vormontiert und sind in einem 120°-Winkel an einer der Kammern der Hydraulik angebracht.

Das bitte vor der Montage der Kühlmäntel prüfen. Sollte eines der Bleche fehlen oder beschädigt (verbogen) sein, kann der Kühlmantel nicht sicher montiert werden.

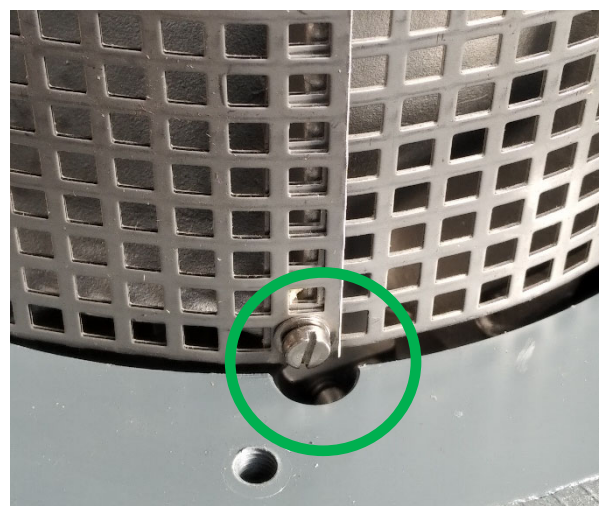
# Einbauanleitung PVC Kühlmantel

Größe 315 für Längen 1500 – 2000 mm

Pumpe mittig über dem Kühlmantel positionieren.



Pumpe langsam in den Kühlkörper ablassen.

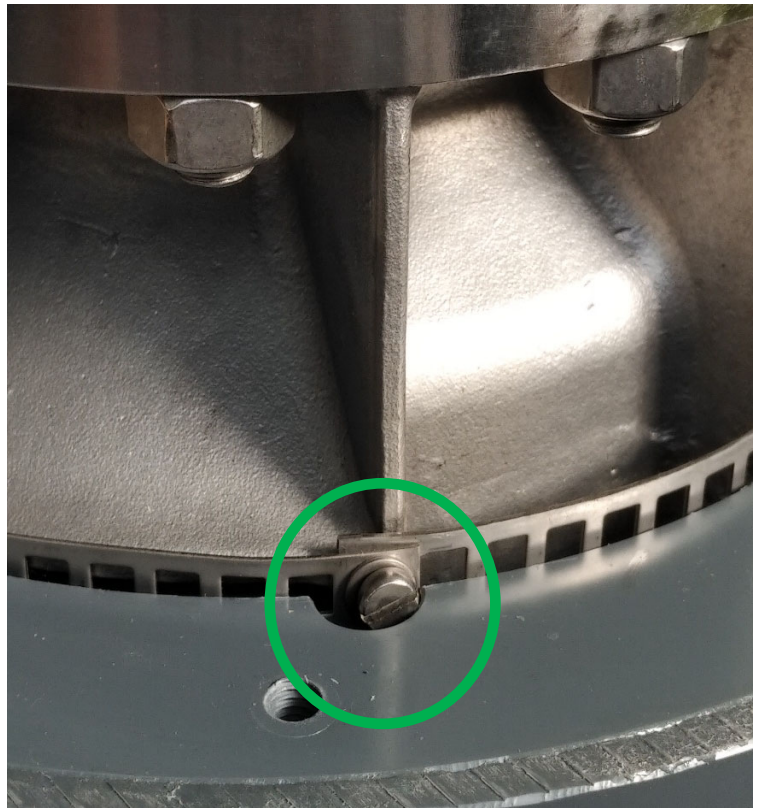


Beim Ablassen der Pumpe darauf achten, dass die Schraube des Einlaufsieves über der Aussparung im Befestigungsring steht. Sollte die Schraube neben der Aussparung liegen, kann sich der Kühlkörper verklemmen.

# Einbauanleitung PVC Kühlmantel

## Größe 315 für Längen 1500 – 2000 mm

Zweite Befestigungsschraube am Einlaufgitter der Pumpe.



Bei weiterem Ablassen der Pumpe darauf achten, dass die beiden Kabelschutzschienen sauber durch die Aussparung laufen. Die Schienen sind nur lose in das Einlaufgitter gesteckt und lassen sich gegebenenfalls noch etwas korrigieren, sodass sie leicht durch die Aussparung laufen.



# Einbauanleitung PVC Kühlmantel

## Größe 315 für Längen 1500 – 2000 mm

Pumpe bis kurz vor dem Aufsetzen auf den Kühlmantel herunterlassen. Darauf achten, dass die Anschlusskabel nicht verklemmt sind/werden.



Alle sechs Schrauben, im Lieferumfang enthalten, mit einer Unterlegscheibe versehen und von Hand einschrauben. Schrauben dabei nicht verkanten. Es könnten die Gewinde beschädigt werden.

**Hinweis:**  
Bei den Schrauben aus dem Lieferumfang handelt es sich um Schrauben M8 x 30 mm, Material: A2-70 oder A4-70; DIN 933 (ISO 4017).  
Bei Verlust durch gleichwertige ersetzen.



# Einbauanleitung PVC Kühlmantel

## Größe 315 für Längen 1500 – 2000 mm



Die sechs Schrauben mit einem geeigneten Werkzeug handfest anziehen.  
Dabei darauf achten, dass alle Schrauben umlaufend gleichmäßig angezogen werden.  
Der Kühlkörper muss bündig an den Halblechen anliegen.  
Die Schrauben müssen abschließend mit einem Drehmomentschlüssel und einem Drehmoment von 15 Nm angezogen werden.



### Wichtiger Hinweis:

Bitte das Drehmoment von 15 Nm nicht überschreiten. Ein zu starker Anzug führt zur Beschädigung der Gewinde in den Kühlmänteln. Im ungünstigsten Fall kann es zum Verlust des Kühlmantels und dadurch zu einer Beschädigung der Pumpe führen.

