

# Technisches Datenblatt

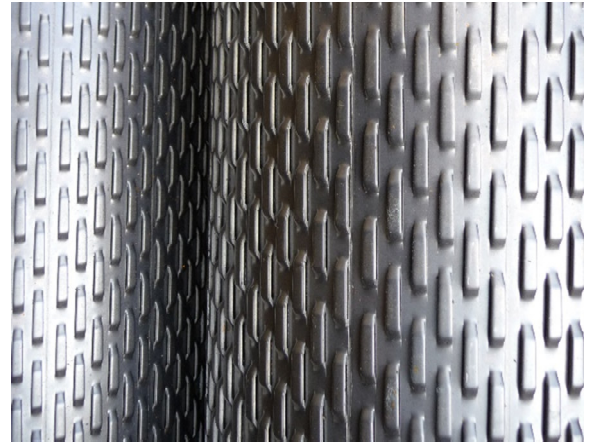
## Schlitzbrückenfilter für die Wasserhaltung

### Produktbeschreibung

Die Stahl-Schlitzbrückenfilter für die Wasserhaltung sind äußerst robust und verkraften Stöße und Schläge ohne Einschränkung ihrer Funktionstüchtigkeit.

### Produkteigenschaften

- Material: Stahl roh-schwarz (rh) / verzinkt (vz)
- Baulängen: 1,5 und 3 m (Sonderlängen auf Anfrage)
- Verbindungsart:
  - Schweißlasche: DN 150 bis DN800 (rh)
  - Schraublasche: DN 150 bis DN800 (rh/vz)
  - Rundgewinde: DN 200 bis DN 400 (rh/vz)
- Schlitzbrückenöffnung: 0,8 / 1,7 mm (rh)  
0,6 / 1,5 mm (vz)  
(Weitere Schlitzbrückenhöhen auf Anfrage)



### Vorteile

- Robustheit
- Festigkeit und Zähigkeit

### Technische Daten

Nennweite DN [mm]	Wand- stärke [mm]	Außen-Ø [mm]	Innen-Ø [mm]	Außen-Ø über Muffe [mm]	Gewicht [kg/m]	Zul. Zugbe- lastung [kN] (Rundgewinde)
150	3	168	162	195	12	
200	3	219	213	250	16	85
250	3	273	267	305	20	120
300	3	325	319	352	24	170
300	4	325	317	352	32	240
350	4	368	360	395	36	280
400	4	406	398	433	40	320
500	4	500	492	510	49	
600	4	600	592	610	59	
700	4	700	692	710	69	-
800	4	800	792	810	79	-

Durch die angeformte Rundgewindeverbindung ergeben sich Mindereinbaulängen von bis zu 120 mm pro Rohr.

Technische Änderungen vorbehalten.  
Alle Angaben ohne Gewähr.

### Kontakt

GWE GmbH  
Moorbeerenweg 1  
31228 Peine  
Tel.: +49 5171 294-0  
Mail: [info@gwe-gruppe.de](mailto:info@gwe-gruppe.de)  
Web: [www.gwe-gruppe.de](http://www.gwe-gruppe.de)