

Technisches Datenblatt

HAGULIT® Pumpensteigrohr Flansch

Produktbeschreibung

Bei HAGULIT® Pumpensteigrohren mit Flansch treffen starke physikalische Eigenschaften auf herausragende chemische Eigenschaften. Die Flanschverbindung nach DIN 4927 mit 2 Kabelaussparungen sorgt für ein hohes Maß an Zugfestigkeit und Funktionalität. Definiert durch die Verwendung von entsprechenden Dichtsätzen erlaubt das System den Einsatz auch in höheren Tiefen.

Die Rohrseele aus Schwarzstahl ist äußerst robust und kann hohe Belastungen aufnehmen. Die trinkwasserzugelassen Beschichtung HAGULIT® zeichnet sich hingegen durch ein hohes Maß an chemischer Beständigkeit aus. Die Kombination aus beiden ergibt ein Produkt für höchste Anforderungen bei gleichzeitiger hoher wirtschaftlicher Attraktivität.



Produkteigenschaften

- Material: Stahl S235JR mit HAGULIT®-Beschichtung
- Baulängen: 1 - 5 m
- Verbindungsart: Flansch DN50-DN250
- Zubehör: Dichtsatz

Vorteile

- Zuverlässigkeit
- Hohe Einbautiefen
- Maximaler Korrosionsschutz, keine Unterwanderung der Beschichtung
- Resistent gegenüber Schwarzstahlkomponenten im Nahbereich
- Außerordentliche Schlagzähigkeit, Abriebfestigkeit und Elastizität des HAGULIT®
- Elektrisch getrennte Einbauform
- Erprobte Langzeitbeständigkeit gegenüber Chemikalien und stark chloridhaltiger Wässer

Chemikalienbeständigkeit –Auszug–

Medium	Konzentration [mg/l]
Frei Kohlensäure (CO ₂)	1.000
Gesamtsalzgehalt (ohne NaCl)	5.000
Natrium (Na ⁺)	20.000
Calcium (Ca ⁺⁺)	1.000
Magnesium (Mg ⁺⁺)	1.000
Kalium (K ⁺)	250
Chlorid (Cl ⁻)	200.000
Hydrogencarbonat (HCO ₃)	2.000
Sulfat (SO ₄ ⁻⁻)	2.000

Bei pH-Wert 5,5 - 8,0 und max. 80 °C Höchstgrenze der aufgeführten Medien (mg/l)

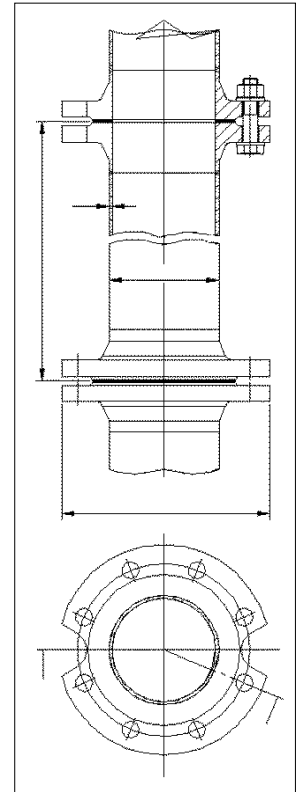
Technisches Datenblatt

HAGULIT® Pumpensteigrohr Flansch

Abmessungen

DN	Medienrohr* d1 x s	AD Flansch D _A [mm]	Lochkreis d _k [mm]	Schrauben Anz x d [mm]
50	60,3 x 2,3	165	125	4 x M16
65	76,1 x 2,9	185	145	4 x M16
80	88,9 x 2,9	200	160	8 x M16
100	114,3 x 3,2	220	180	8 x M16
125	139,7 x 3,6	250	210	8 x M16
150	168,3 x 4	285	240	8 x M16
200	219,1 x 4,5	340	295	8 x M20
250	273,0 x 5	405	355	12 x M20

*Je nach Verfügbarkeit können leicht abweichende Rohrwandstärken zum Einsatz kommen



Gewicht [kg]

Nennweite [DN]	1,0 m	2,0 m	3,0 m	4,0 m	5,0 m
50	8,7	12,3	15,9	19,5	23,2
65	10,7	15,3	20,0	24,6	29,2
80	13,9	20,3	26,8	33,2	39,7
100	18,1	27,0	35,9	44,8	53,7
125	24,9	37,1	49,4	61,7	74,0
150	31,9	48,3	64,7	81,1	97,5
200	48,8	75,6	102,4	129,2	156,0
250	64,7	98,2	131,7	165,2	198,7

Gewicht wurde rechnerisch ermittelt

Technische Änderungen vorbehalten.
Alle Angaben ohne Gewähr.

Kontakt

GWE pumpenboese GmbH
Moorbeerenweg 1
31228 Peine
Tel.: +49 (0)5171 294-0
Mail: info@gwe-gruppe.de
Web: www.gwe-gruppe.de